

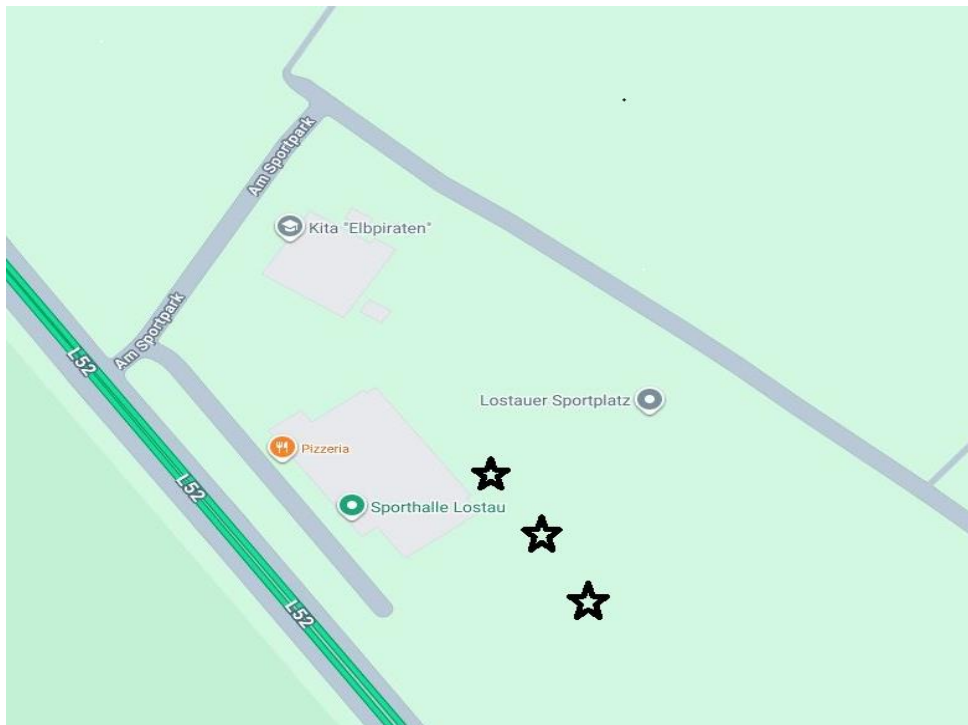


## Übersicht Standorte

zur Vorlage beim Förderprojekt „Sitzgelegenheiten für die Gemeinde Möser“

Seite | 1

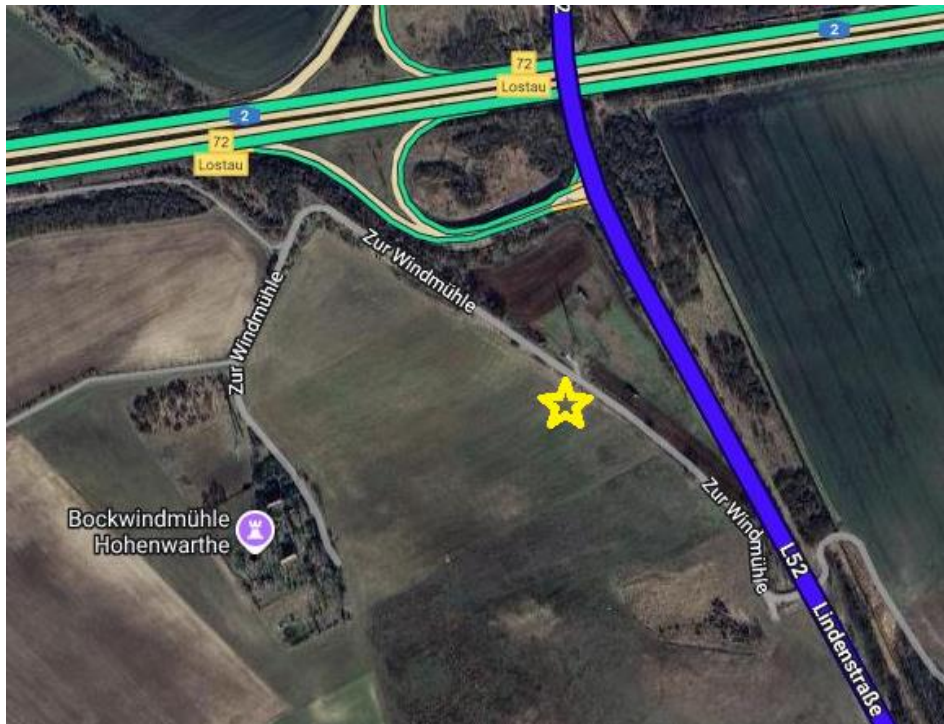
Lf. Nr.	Standort	BA
1	Am Bikepark, Sportplatz 1 in Lostau	2026



- **NEU** Beschaffung
- Ergänzung zum Förderprojekt „Mehrgenerationsplatz“
- Laut Förderprojekt „Mehrgenerationsplatz“ wird hier ein Fahrradparcours für Kinder und Jugendliche aufgebaut
- als Ergänzung zum obergenannten Projekt werden zwei Metalljugendbänke und einen Kinderrastplatz aufgestellt
- *Der Standort/die Markierung kann auf der Karte abweichen*



Lf. Nr.	Standort	BA
2	Ländlicher Radweg in Lostau	2027



- **NEU** Beschaffung
- Die Sitzbank befindet sich am Radweg, zwischen Lostau und Hohenwarthe
- *Der Standort/die Markierung kann auf der Karte abweichen*



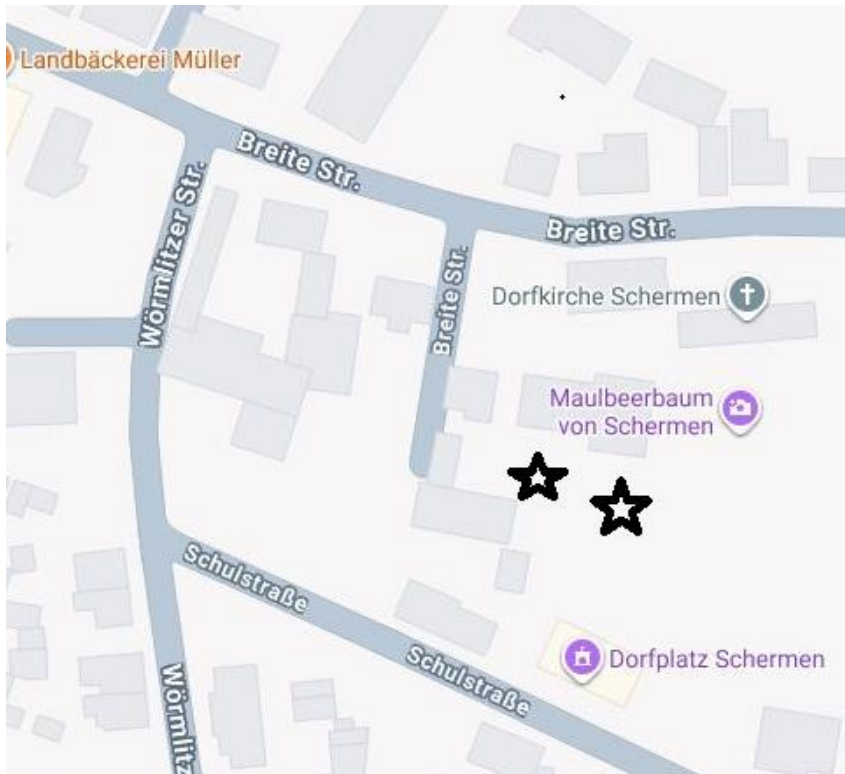
Lf. Nr.	Standort	BA
3	Richtung Bocksmühle in Schermen, Breite Straße	2027



- **NEU** Beschaffung und **ERSATZ**
- Die marode Holzbank wird durch Metallbank erneuert
- zusätzlich wird eine zweite Metallbank nebenan aufgestellt
- Die Sitzgelegenheiten befinden sich am Radweg Richtung Möser, Bocksmühle, Detershagen, Burg
- *Der Standort/die Markierung kann auf der Karte abweichen*



Lf. Nr.	Standort	BA
4	Bei Jugendclub in Schermen	2026



- **ERSATZ**
- Die Holzbank ist durch Vandalismus zerstört worden
- Die Jugendlichen nutzen die Sitzangelegenheiten draußen aktiv, deswegen wird eine Metalljugendbank aufgestellt
- *Der Standort/die Markierung kann auf der Karte abweichen*



Lf. Nr.	Standort	BA
5	Spielplatz am Teich, Breitestr. Bei 35 in Körbelitz	2027



- NEU Beschaffung
- Ergänzung zum Förderprojekt „Mehrgenerationsplatz“
- Die Kinderbank wird für Kindern bei den Spielgeräten aufgestellt
- *Der Standort/die Markierung kann auf der Karte abweichen*



Lf. Nr.	Standort	BA
6	Spielplatz am Schwemmpfuhl in Pietzpuhl	2027



- **NEU** Beschaffung
- Ergänzung zum Förderprojekt „Mehrgenerationsplatz“, am Spielplatz wird eine Kinderbank aufgestellt
- *Der Standort/die Markierung kann auf der Karte abweichen*



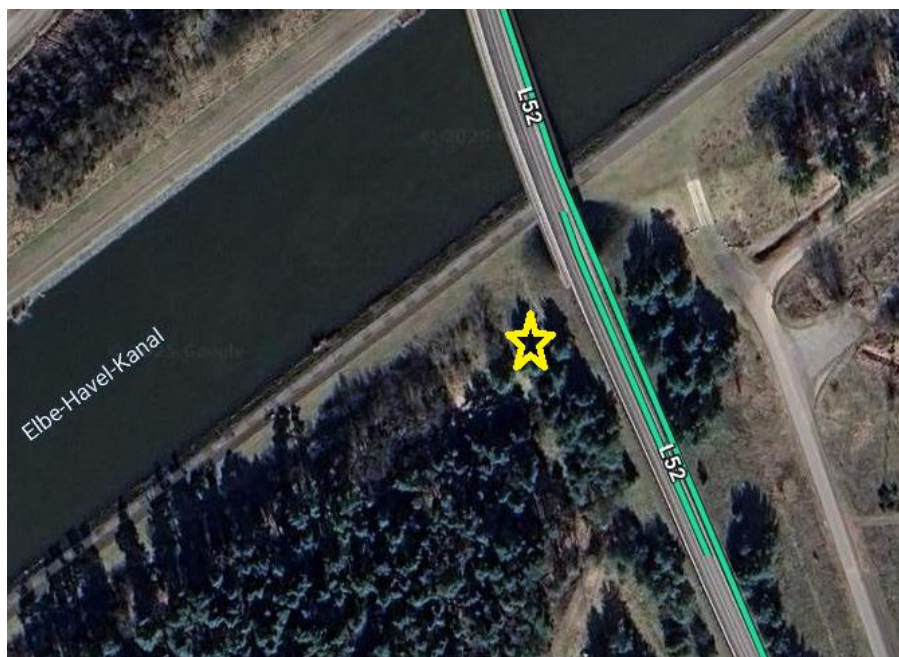
Lf. Nr.	Standort	BA
7	Eingang Naturschutzgebiet, bei Bootssteg in Hohenwarthe	2027



- **ERSATZ**
- Der marode Holzrastplatz wird durch einen Metallrastplatz erneuert
- Die Sitzgelegenheiten befinden sich an dem ehemaligen Elberadweg, zwischen Hohenwarthe und Lostau
- Dieser Standort wird aktiv durch Wandergäste benutzt
- *Der Standort/die Markierung kann auf der Karte abweichen*



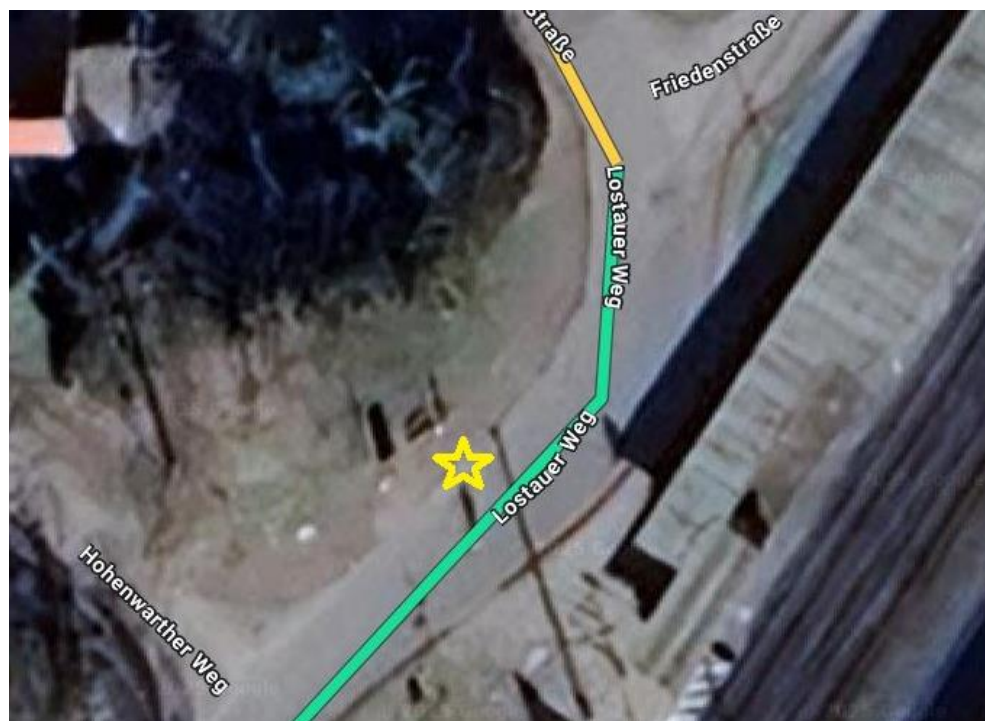
Lf. Nr.	Standort	BA
8	Ortseingang bei Schleuse, Mittellandkanal in Hohenwarthe	2026



- **ERSATZ**
- Durch Vandalismus ist die Holzbank im Jahr 2025 zerstört worden
- Geplant ist hier einen Rastplatz aus Metall
- Die Sitzgelegenheiten befinden sich am Elberadweg, zwischen Magdeburg und Burg
- *Der Standort/die Markierung kann auf der Karte abweichen*



Lf. Nr.	Standort	BA
9	Bei Stele, Bahnhof West in Möser	2026



- **ERSATZ**
- Die marode Holzbank wird durch eine Metallbank erneuert
- Der Standort ist der Ausgangspunkt für Radtouristen
- *Der Standort/die Markierung kann auf der Karte abweichen*



Lf. Nr.	Standort	BA
10	Jugendtreff, Richtung Lostau in Möser	2027



- **NEU** Beschaffung und **ERSATZ**
- Der marode Holzrastplatz wird durch einen Metallrastplatz erneuert
- Da dieser Standort bei Jugendlichen sehr beliebt ist, werden zusätzlich zwei weitere Jugendbänke aufgestellt
- Die Sitzgelegenheiten befinden sich am Radweg Richtung Lostau und Hohenwarthe
- *Der Standort/die Markierung kann auf der Karte abweichen*

Stand 07.01.2026

Sachbearbeiterin  
Renata Goryachkin

039222/908 61  
[rgoryachkin@gemeinde-moeser.de](mailto:rgoryachkin@gemeinde-moeser.de)

Zentrale: 039222/908 0  
[info@gemeinde-moeser.de](mailto:info@gemeinde-moeser.de)